

Детское удерживающее устройство (ДУУ) и ремень безопасности – средства пассивной безопасности, предназначенные для удержания водителя и пассажира автомобиля на месте в случае аварии либо внезапной остановки.

Виды детских удерживающих устройств



Автолюлька Автокресло Бустер

Как правильно выбрать ДУУ?

ДУУ должно иметь сертификат соответствия ECE R44/04. На кресле обязательно должен быть маркировочный ярлык со значком **ECE R44/04**.



Проверить автокресло можно на сайте Росакредитации:

pub.fsa.gov.ru/rss/certificate/

Помните! Детское удерживающее устройство должно соответствовать весу и росту ребенка.

Если ваш автомобиль оснащен системами Isofix или Latch отдавайте предпочтение ДУУ с такими видами крепления.

Виды крепления ДУУ в автомобиле:

- * **Isofix** (две жесткие направляющие, крепятся к скобам в автомобиле)
- * **Latch** (замки на автокресле расположены на прочных ремнях);
- * **Штатный ремень безопасности автомобиля.**

Внимание! Адаптеры (треугольники) различных производителей на ремни безопасности **не являются** детскими удерживающими устройствами!



Не является детским удерживающим устройством!

Устанавливайте ДУУ правильно!

Внимательно изучите инструкцию по установке ДУУ в автомобиль.

Самое безопасное место для установки детского кресла в автомобиле - **среднее место на заднем сидении.**

Внимание! Если автомобиль оборудован подушкой безопасности для пассажира, то она обязательно должна быть отключена.

Вы допускаете нарушение если:

* несовершеннолетний в возрасте до 11 лет (включительно) перевозится на переднем сиденье без использования детского удерживающего устройства;

* ребенок в возрасте до 7 лет перевозится на заднем сиденье автомобиля без использования детского удерживающего устройства;

* дети в возрасте от 7 до 11 лет (включительно) перевозятся на заднем сиденье автомобиля без использования детского удерживающего устройства и не пристегнутые ремнем безопасности (при его наличии в конструкции транспортного средства);

* при перевозке несовершеннолетних детское удерживающее устройство используется с нарушением положений руководства по эксплуатации указанной системы (например, ДУУ закреплено с нарушением требований руководства по эксплуатации или ребенок, находящийся в детском удерживающем устройстве, не пристегнут и т.д.);

* используется детское удерживающее устройство, не соответствующее требованиям Технического регламента Таможенного союза «О безопасности колесных транспортных средств»;

* используемое детское удерживающее устройство не соответствует весу и росту ребенка.

Ремни безопасности уменьшают риск гибели водителя и пассажиров переднего и заднего сиденья в зависимости от типа аварии:

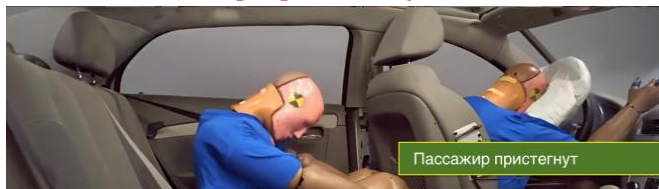


Краштесты

Пассажир не пристегнут



Пассажир пристегнут



Выбери как тебе удобнее!



50%
водителей могли бы выжить, если бы пристегнулись

49%
детей получают тяжелые травмы, если родители не используют детские автокресла



80%
пассажиров могли бы выжить, если бы сидящие сзади пристегнулись

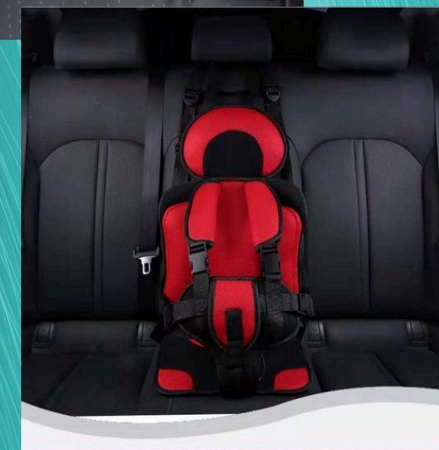
Применение детских удерживающих устройств и ремня безопасности станет гарантом безопасности пассажиров и водителя транспортного средства если вы:

- не садитесь за руль в нетрезвом или утомленном состоянии;
- соблюдаете дистанцию;
- не совершаете опасных маневров;
- соблюдаете скоростной режим – 60 значит 60, 40 значит 40;
- сохраняете концентрацию на дороге;
- соблюдаете правила проезда перекрестков.



УГИБДД ГУ МВД России по Нижегородской области

Безопасное место - с ремнем и автокреслом!



Выбери жизнь – пристегни себя и ребенка!

Тексты для размещения в электронных журналах, дневниках и родительских чатах.

1. Уважаемые родители! Дети до 7 лет должны перевозиться только в детских удерживающих системах (устройствах). Старше 7 лет – могут быть пристегнуты ремнем безопасности, но только на ЗАДНЕМ сидении. Пристегивая ребенка штатным ремнем безопасности, помните, что он рассчитан на взрослого человека. При пристегивании ребенка штатным ремнем безопасности - застегнутый плечевой ремень должен проходить по середине плеча, а поясной ремень плотно прижат к бедрам. Если этого не происходит – не торопитесь отказываться от детских удерживающих систем (устройств), перевозить ребенка в автомобиле, пристегнутого штатным ремнем безопасности – рано. Это не обеспечит безопасность ребенка при поездке. На переднем – до 12 лет только в детских удерживающих системах (устройствах). К детским удерживающим системам (устройствам) относятся – автолюлька, автокресло и бустер.

Важно! Детское удерживающая система (устройство) должна соответствовать весу и росту ребенка!

АДАПТЕР (треугольник) – НЕ ЯВЛЯЕТСЯ детской удерживающей системой (устройством)!

2. Уважаемые родители! Помните, что ответственность за безопасную поездку в автомобиле несет водитель. Соблюдайте простые правила:

- даже на короткие расстояния перевозите ребенка пристегнутым (*Дети до 7 лет должны перевозиться только в детских удерживающих системах (устройствах). Старше 7 лет – могут быть пристегнуты ремнем безопасности, но только на ЗАДНЕМ сидении. На переднем – до 12 лет только в детских удерживающих системах (устройствах).*);

- соблюдайте скоростной режим (*60 значит 60, 40 значит 40*);

- соблюдайте дистанцию (*расстояние между Вашим автомобилем и впереди идущим должно быть достаточным для остановки, чтобы Вы могли затормозить в случае ошибки другого водителя*);

- не совершайте опасных маневров на дороге и не будьте агрессивным (*агрессия делает нас невнимательными, что может привести к ДТП*);

- сохраняйте концентрацию на дороге;

- будьте внимательны при проезде перекрестков (*заранее снижайте скорость*);

- никогда не употребляйте алкоголь, перед тем как сесть за руль;

- планируйте маршрут заранее (*спешка, которая провоцирует нас на обгоны и превышение скорости, часто возникает из-за того, что мы выезжаем не вовремя*).

Текст для размещения на сайтах органов исполнительной власти, образовательных организаций и т.д.

Уважаемые участники дорожного движения!

Детская удерживающая система (устройство) и ремень безопасности – средства пассивной безопасности, предназначенные для удержания водителя и пассажира автомобиля на месте в случае аварии либо внезапной остановки.

Детская удерживающая система (устройство) должна соответствовать весу и росту ребенка.

Если ваш автомобиль оснащен системами Isofix или Latch отдавайте предпочтение ДУУ с такими видами крепления.

К детским удерживающим системам (устройствам) относятся – автолюлька, автокресло и бустер.

Внимание! Адаптеры (треугольники) различных производителей на ремни безопасности не являются детскими удерживающими устройствами!

Устанавливайте детскую удерживающую систему (устройство) правильно! Внимательно изучите инструкцию по установке детской удерживающей системы (устройства) в автомобиль.

Самое безопасное место для установки детского кресла в автомобиле - среднее место на заднем сидении.

Внимание! Если автомобиль оборудован подушкой безопасности для пассажира, то она обязательно должна быть отключена.

Помните! Перевозка детей в возрасте младше 7 лет в легковом автомобиле и кабине грузового автомобиля, конструкцией которых предусмотрены ремни безопасности либо ремни безопасности и детская удерживающая система ISOFIX, должна осуществляться с использованием детских удерживающих систем (устройств), соответствующих весу и росту ребенка.

Перевозка детей в возрасте от 7 до 11 лет (включительно) в легковом автомобиле и кабине грузового автомобиля, конструкцией которых предусмотрены ремни безопасности либо ремни безопасности и детская удерживающая система ISOFIX, должна осуществляться с использованием детских удерживающих систем (устройств), соответствующих весу и росту ребенка, или с использованием ремней безопасности, а на переднем сиденье легкового автомобиля - только с использованием детских удерживающих систем (устройств), соответствующих весу и росту ребенка.

Установка в легковом автомобиле и кабине грузового автомобиля детских удерживающих систем (устройств) и размещение в них детей должны осуществляться в соответствии с руководством по эксплуатации указанных систем (устройств)...».

**Информация о необходимости соблюдения правил дорожного движения
при перевозке несовершеннолетних, а также разъяснения основ
безопасного поведения на дорогах пешеходов**

Текст для родителей

1. Уважаемые родители! Дети до 7 лет должны перевозиться только в детских удерживающих системах. Старше 7 лет – могут быть пристегнуты ремнем безопасности, но только на ЗАДНЕМ сидении. Пристегивая ребенка штатным ремнем безопасности, помните, что он рассчитан на взрослого человека. При пристегивании ребенка штатным ремнем безопасности - застегнутый плечевой ремень должен проходить по середине плеча, а поясной ремень плотно прижат к бедрам. Если этого не происходит - не торопитесь отказываться от детских удерживающих систем, перевозить ребенка в автомобиле, пристегнутого штатным ремнем безопасности – рано. Это не обеспечит безопасность ребенка при поездке. На переднем – до 12 лет только в детских удерживающих системах.

К детским удерживающим системам относятся – автолюлька, автокресло и бустер.

2. Уважаемые родители! Помните, что ответственность за безопасную поездку в автомобиле несет водитель. Соблюдайте простые правила:

- даже на короткие расстояния перевозите ребенка пристегнутым (*Дети до 7 лет должны перевозиться только в детских удерживающих системах. Старше 7 лет – могут быть пристегнуты ремнем безопасности, но только на ЗАДНЕМ сидении. На переднем – до 12 лет только в детских удерживающих системах.*):

- соблюдайте скоростной режим (*60 значит 60, 40 значит 40*);
- соблюдайте дистанцию (*расстояние между Вашим автомобилем и впереди идущим должно быть достаточным для остановки, чтобы Вы могли затормозить в случае ошибки другого водителя*);
- не совершайте опасных маневров на дороге и не будьте агрессивным (*агрессия делает нас невнимательными, что может привести к ДТП*)
- сохраняйте концентрацию на дороге;
- будьте внимательны при проезде перекрестков (*заранее снижайте скорость*);
- никогда не употребляйте алкоголь, перед тем как сесть за руль;
- планируйте маршрут заранее (*спешка, которая провоцирует нас на обгоны и превышение скорости, часто возникает из-за того, что мы выезжаем не вовремя*).

3. Уважаемые родители! Прикрепите к одежде и портфелю ребенка световозвращающие элементы! Световозвращатели обеспечат видимость Вашего ребенка на дороге, если будут расположены на верхней одежде (на руках и ногах, со стороны спины и груди). Ваш ребенок должен быть замечен со всех сторон.

4. Уважаемые родители! Разработайте вместе с ребенком безопасный маршрут движения от дома до школы. Если на пути в школу Вашему ребенку необходимо пересечь проезжую часть – выберите наиболее безопасный переход. Ежедневно следуйте с ребенком только этим маршрутом.

5. Уважаемые родители! Отработайте с ребенком алгоритм перехода проезжей части:

- переходи дорогу по пешеходному переходу;
- перед переходом дороги – **ОСТАНОВИСЬ**;
- перед переходом дороги обязательно убери телефон, сними капюшони наушники;
- посмотри по сторонам – сначала налево, затем направо;
- начинай переходить дорогу только тогда, когда автомобили остановились;
- не выходи внезапно на пешеходный переход.

Текст для детей

1. Дорогой друг! Помни, что наземный пешеходный переход расположен на проезжей части, поэтому переходить по нему небезопасно. Прежде чем выйти на наземный пешеходный переход – **ОСТАНОВИСЬ**. Перед переходом дороги обязательно убери телефон, сними капюшон и наушники. Посмотри по сторонам – сначала налево, затем направо. Начинай переходить дорогу только тогда, когда автомобили остановились. Не выходи внезапно на пешеходный переход! Помни – зимой и в межсезонье дорога таит в себе неприятные неожиданности, один из которых накат (ледяная корка), который образуется у светофоров, на поворотах, подъемах и спусках - везде, где автомобили разгоняются или тормозят. Не переходи дорогу на красный или мигающий зеленый сигнал светофора для пешеходов – это **ОПАСНО!**

2. Дорогой друг! Внимательно изучи безопасный маршрут движения в школу и никогда от него не отклоняйся!

3. Дорогой друг! О твоей безопасности на дороге помогут позаботиться световозвращатели! Обязательно прикрепи их на верхнюю одежду и рюкзак! Ты станешь заметнее для водителей!

4. Дорогой друг! Ожидать маршрутное транспортное средство (автобус, трамвай, троллейбус) нужно на остановке. При приближении «твоего» маршрутного транспортного средства не беги первым к краю проезжей части, чтобы побыстрее в него войти. Подожди, пока автобус (трамвай, троллейбус) остановится. Увидев «свой» автобус или троллейбус на противоположной стороне улицы, не беги сломя голову. Переходи дорогу по правилам: по пешеходному переходу. Если на пешеходном переходе установлен светофор для пешеходов, переходи только на зеленый сигнал. Не беда, если за то время пока ты ждешь зеленый сигнал – твой автобус уедет. Подойдет следующий. **ТВОЯ БЕЗОПАСНОСТЬ ВАЖНЕЕ!!!**

5. Дорогой друг! Если ты вышел из маршрутного транспортного средства и хочешь перейти дорогу, то обязательно дождись, когда автобус (троллейбус, трамвай) отъедет от остановки. Посмотри по сторонам, найди ближайший пешеходный переход, дойди до него и переходи дорогу по нему. Прежде чем выйти на наземный пешеходный переход – **ОСТАНОВИСЬ**. Перед переходом дороги обязательно убери телефон, снимии капюшон и наушники. Посмотри по сторонам – сначала налево, затем направо. Начиная переходить дорогу только тогда, когда автомобили остановились. Не выходи внезапно на пешеходный переход!

Внимание!!! Если пешеходный переход расположен у остановки – **НЕ ТОРОПИСЬ** выходить на него. Помни, что стоящее у остановки маршрутное транспортное средство ограничивает обзор, мешая тебе увидеть, что происходит на дороге. В этом случае даже на пешеходный переход выходить **ОПАСНО**. **ЖДИ** – когда маршрутное транспортное средство отъедет от остановки.
